



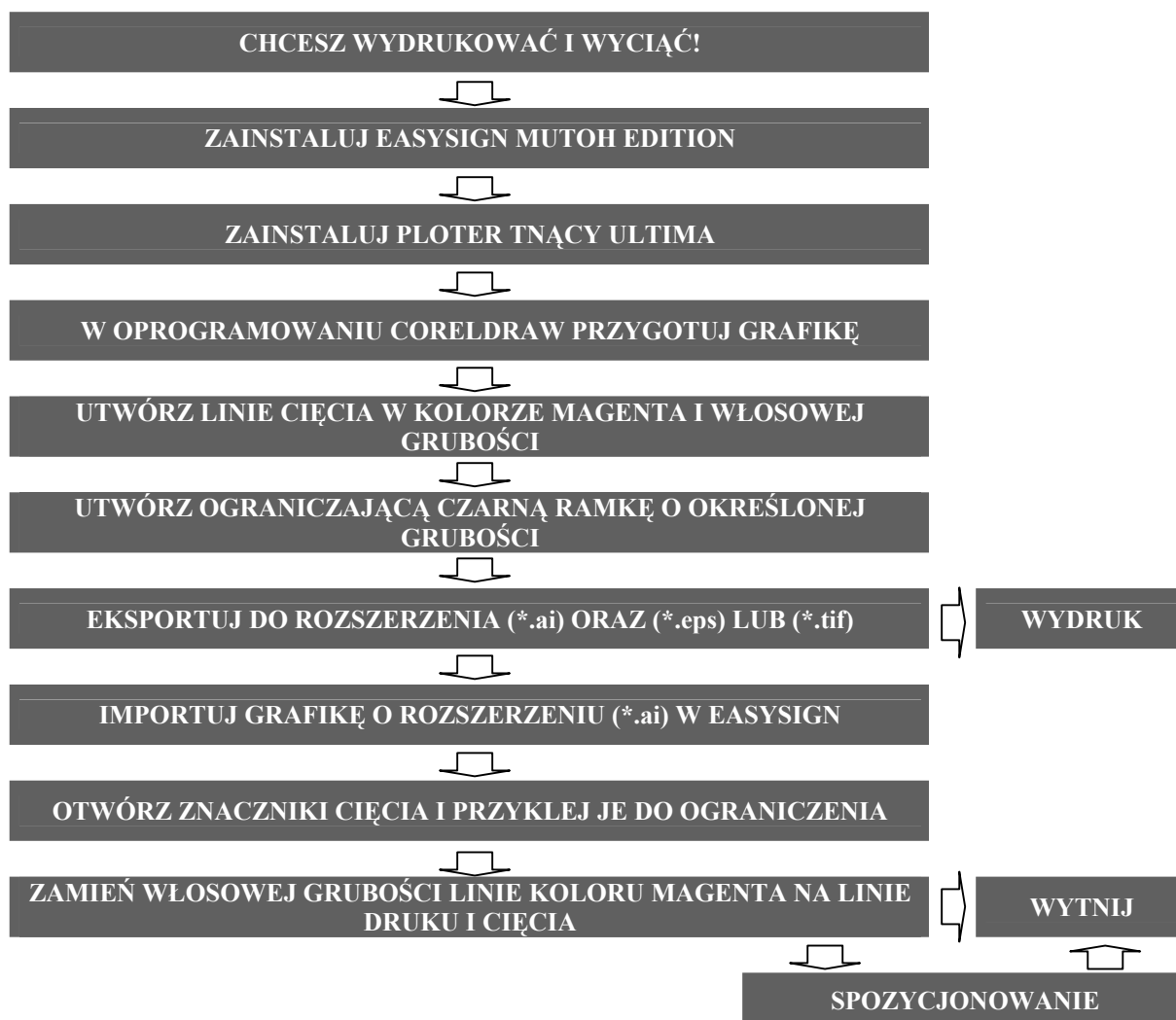
**INSTRUKCJA CIĘCIA PO KONTURZE Z
WYKORZYSTANIEM EASYSIGN ORAZ
PLOTERA TNĄCEGO ULTIMA**

Drogi użytkowniku,

w instrukcji tej zawarto informacje pozwalające przygotować pracę do „wycięcia po konturze” za pomocą programu graficznego CorelDRAW oraz oprogramowania EasySign i plotera Ultima.

Informacje dotyczące tworzenia grafiki Znajdziesz w instrukcji użytkownika dostarczonej przez CorelDRAW.

Poniższa tabelka pokazuje w uproszczony sposób proces przygotowania pracy i wycięcia po konturze.

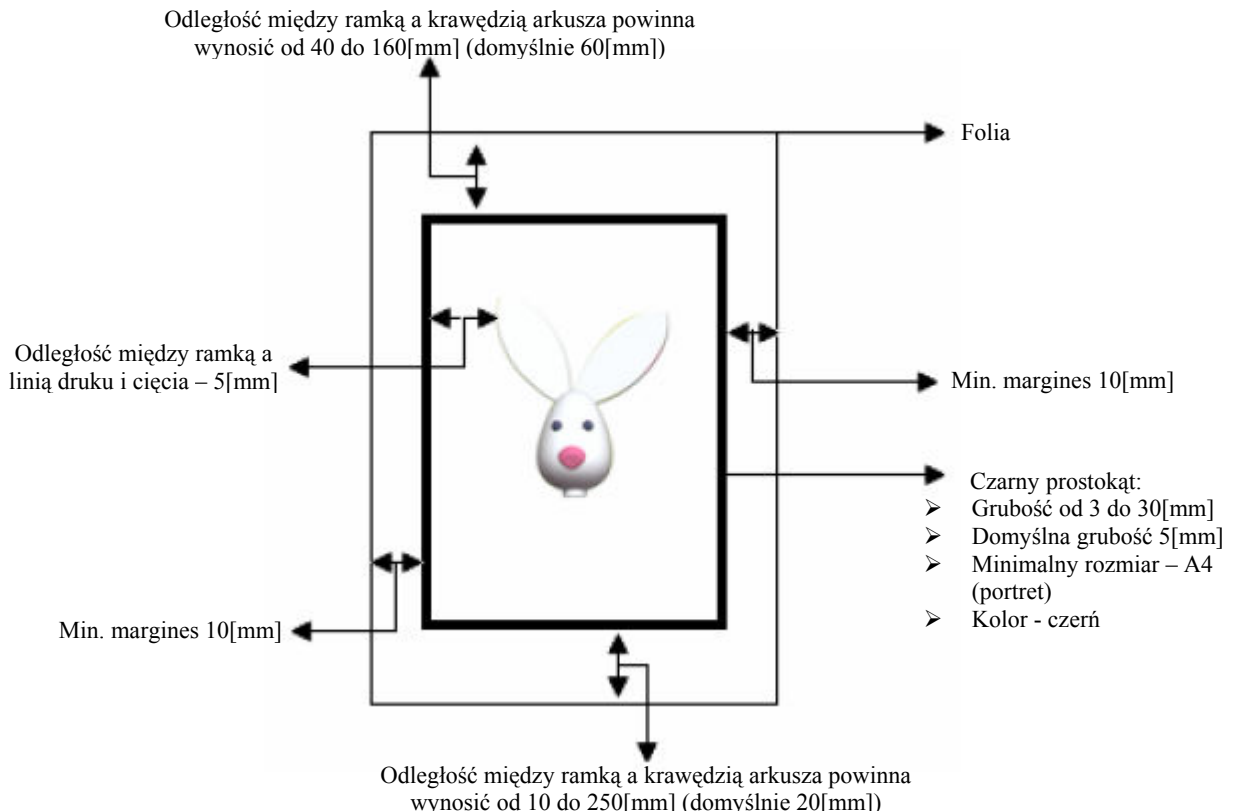


Przewodnik po zawartości instrukcji:

- A:** Przygotowanie projektu graficznego w oprogramowaniu CorelDRAW.
- B:** Eksport z oprogramowania graficznego CorelDRAW do EasySign oraz RIP'a.
- C:** Import w oprogramowaniu EasySign.
- D:** Umieszczenie grafiki w EasySign oraz uaktywnienie znaczników cięcia.
- E:** Sprawdzenie linii druku i cięcia przed właściwym cięciem.
- F:** Wycięcie grafiki na ploterze Ultima.

A: PRZYGOTOWANIE GRAFIKI W CorelDRAW

1. Zawarte wskazówki opisują finalne wykonanie projektu graficznego w oprogramowaniu graficznym CorelDRAW (Corel PHOTO-PAINT, Adobe Illustrator, Adobe Photoshop lub MacroMedia Freehand).
2. Przed zapisaniem grafiki do pliku koniecznie wykonaj czynności opisane w pkt. 3 i 4.
3. Wykonaj obrys każdego z obiektów graficznych (naklejek). Obrys wykonaj z włosowej grubości linii w kolorze magenta (z palety kolorów CMYK).
 - GRUBOŚĆ = WŁOSOWA
 - KOLOR = 100% MAGENTA (CMYK)
4. W celu użycia procedury automatycznego pozycjonowania przygotuj czarny obrys (prostokąt: ustawienie portretowe; większy od formatu A4) na zewnątrz obiektów, który będzie wykorzystany przez laserowy system naprowadzania Epos® plotera tnącego Ultima. Grubość linii prostokąta uzależniona jest od jego wielkości. Szczegóły wykonania pokazano niżej.

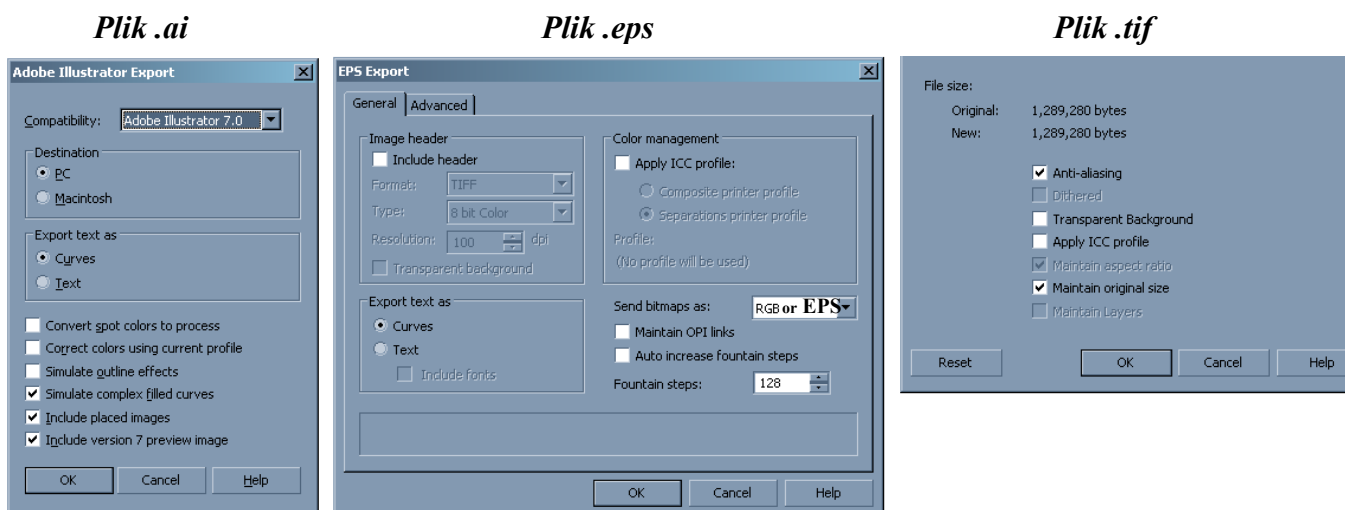


B: EKSPORT Z CorelDRAW DO EasySign oraz do RIP'a

1. Aby wyeksportować utworzoną grafikę wykonaj poniższe czynności, w przeciwnym razie możesz nie uzyskać oczekiwanych efektów w EasySign.
2. Proszę, upewnij się, że linie druku i cięcia oraz ograniczający prostokąt są narysowane.
3. Zaznacz wszystko to, co ma zostać wyeksportowane (wraz z ograniczającym prostokątem).
4. Wybierz menu „Plik” i „Eksport”.
5. Grafikę należy wyeksportować do:
 - „*.ai” (plik Adobe Illustrator wersja 7.0 – lub niższa) – plik do wycięcia,
 - „*.eps” lub „*.tif” – plik do wydrukowania.

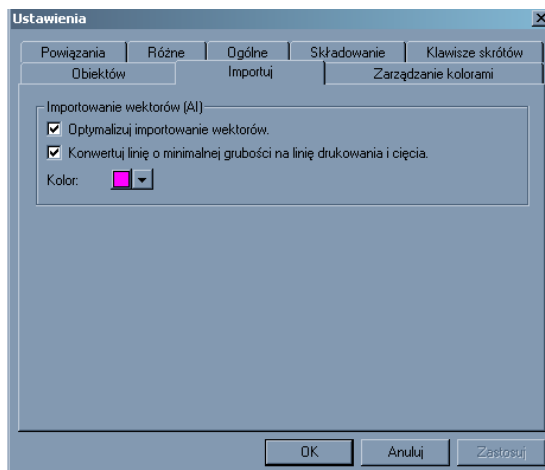
Wybierz dowolne miejsce na Twoim dysku twardym, gdzie Zapiszesz pliki. Kliknij „Tylko zaznaczenie” oraz „Eksportuj”.

Opcje eksportu do „*.ai, *.eps, *.tif” pokazano na rysunku niżej.

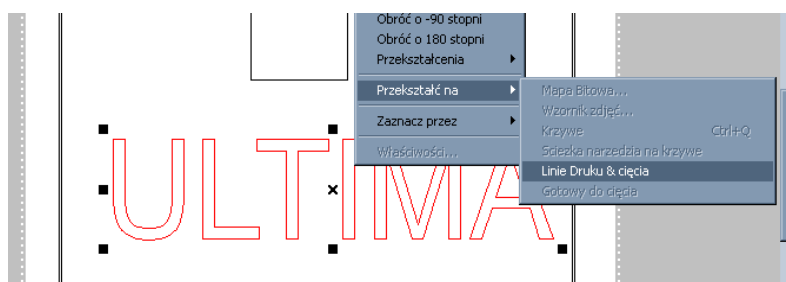


C: IMPORT W EasySign

Podczas importowania grafiki *.ai EasySign może sam przekształcić przygotowane przez Ciebie włosowej grubości linie koloru magenta na linie druku i cięcia. Przekształcone linie wyświetlane będą linią przerywaną. Aby tak było włącz w EasySign „Plik” – „Ustawienia” – „Importuj”, a następnie funkcję „Konwertuj linię o minimalnej grubości na linię drukowania i cięcia”, oraz ustaw kolor linii na „Magenta” (100%).



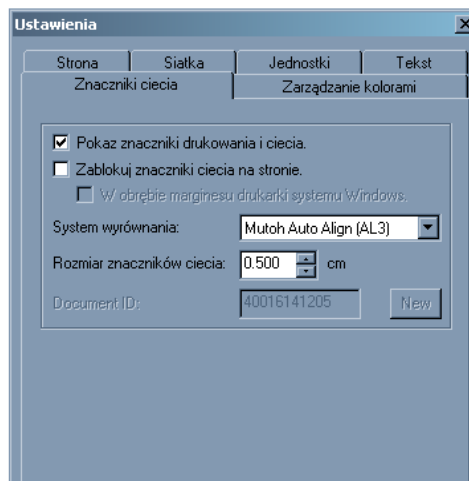
W przypadku źle zinterpretowanego pliku w EasySign, przekształć linie, które chcesz wyciąć na linie druku i cięcia. W tym celu zaznacz interesujące Cię linie, kliknij prawym klawiszem myszki, wybierz „Przekształć na” i następnie „Linie Druku & Cięcia”, zgodnie z rysunkiem niżej.



Aby zaimportować grafikę wejdź do „Plik” – „Importuj...”
Zaimportowaną grafikę ustaw pionowo w EasySign (zwróć uwagę, by plik oraz arkusz w ploterze były zorientowane w tę samą stronę: góra – góra, dół – dół).

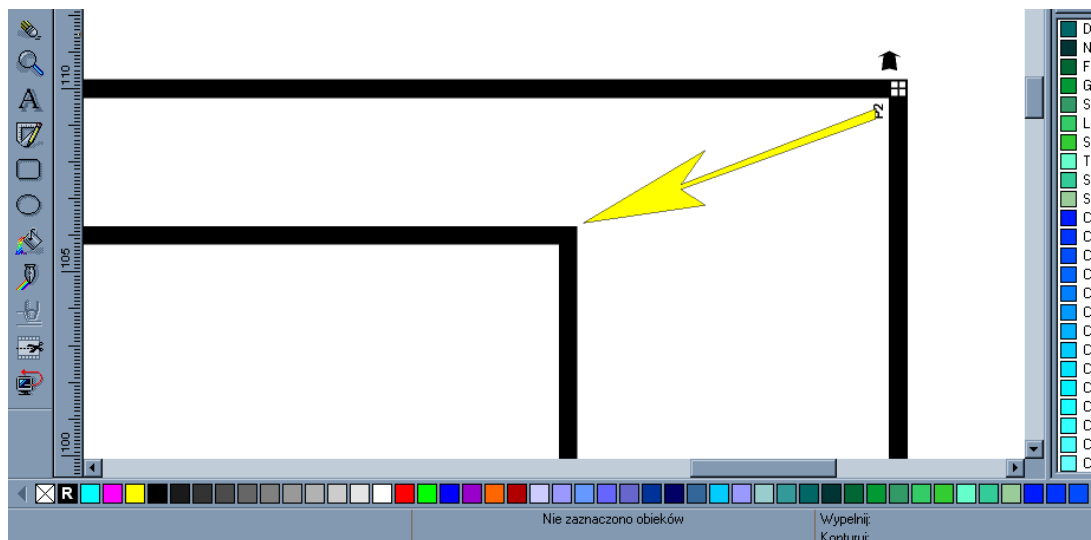
D: UMIEJSCOWIENIE GRAFIKI ORAZ UAKTYWNIENIE ZNACZNIKÓW CIĘCIA

1. Odczytaj rozmiar strony (kliknij prawym klawiszem myszki na arkuszu, wybierz: „Ustawienie strony...” – „Odczyt z plotera” – „ok”).
2. Umieść grafikę na arkuszu.
3. Prawym klawiszem myszki kliknij na arkuszu, wybierz: „Ustawienia znaczników cięcia...” – „Pokaż znaczniki cięcia”.
 - W oknie „System wyrównania” ustaw „Mutoh Auto Align (AL3)”,
 - w oknie „Rozmiar znaczników cięcia” ustaw parametr odpowiadający grubości czarnego prostokąta ograniczającego Twój projekt (domyślnie 5 [mm]).

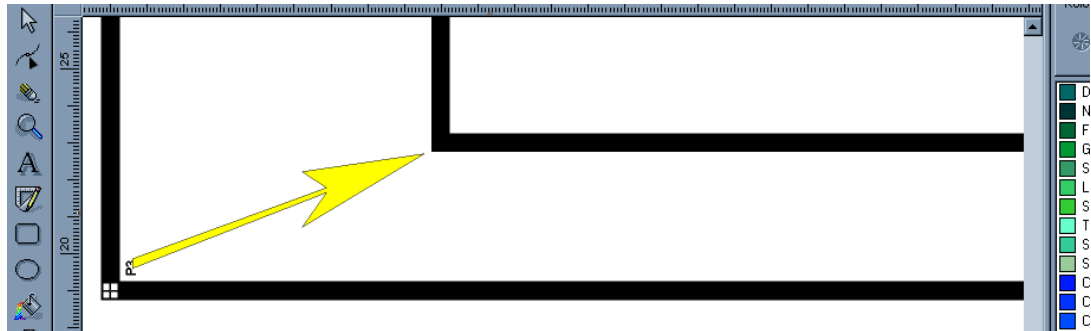


4. Upewnij się, że włączona jest funkcja przyklejania węzłowego: „**Widok**” – „**Magnetyczne**” – „**Węzły**”.
5. Narzędziem panelowania (patrz rysunek) zmień rozmiar znaczników cicia przyklejając je do czarnego prostokąta ograniczającego obiekt. W tym celu złap przeciwległe narożniki znaczników cicia i „przyklej” je do prostokąta.

Narzędzie panelowania



prawy górny narożnik

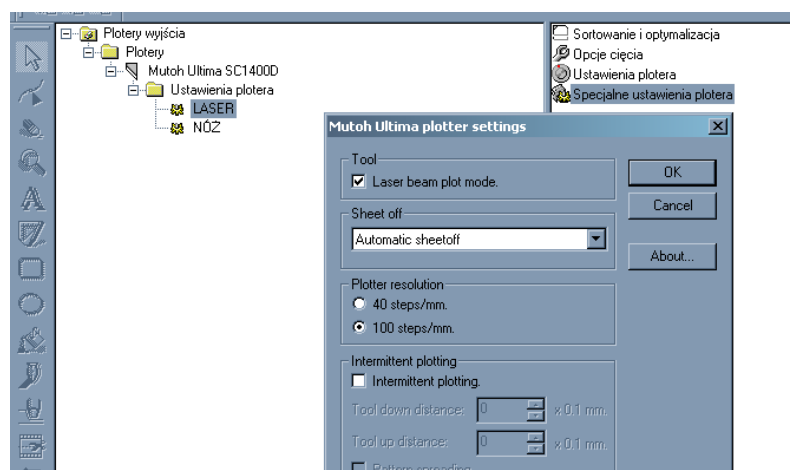
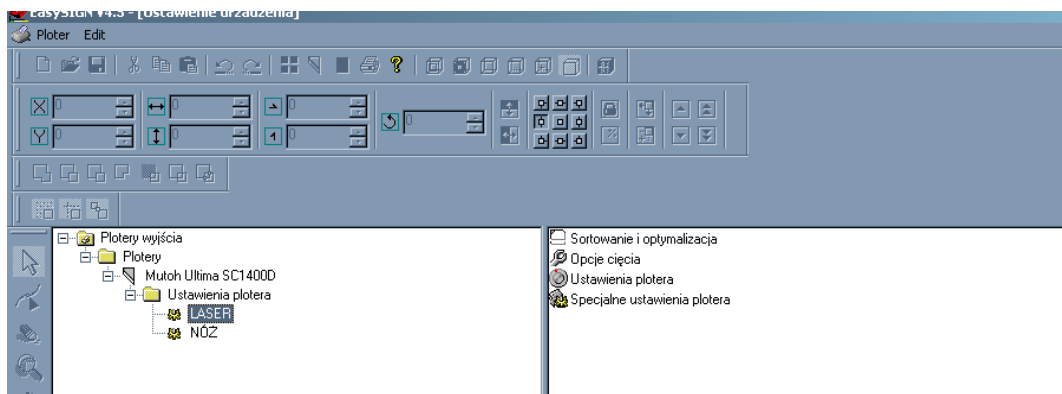


lewy dolny narożnik

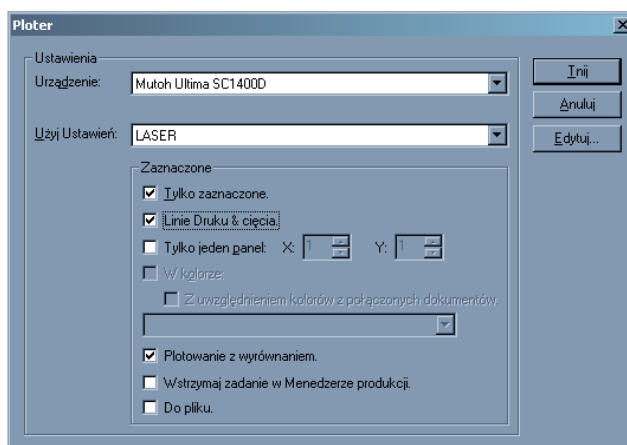
E: SPRAWDZENIE LINII DRUKU I CIĘCIA PRZED WŁAŚCIWYM CIĘCIEM

Oprogramowanie EasySign umożliwia sprawdzenie poprawności wycięcia. Oznacza to, że przed właściwym cięciem Możesz „wyciąć” laserem.

1. Ustaw opcje cięcia dla „cięcia laserowego” oraz dla cięcia nożem. W tym celu Wejść do „Plik” – „Ustawienia plotera” – „Otwórz...”
 - Dla „cięcia laserowego” dodaj opcje cięcia o nazwie „LASER”,
 - Dla cięcia nożem dodaj opcje cięcia o nazwie „NÓŻ”.



2. Następnie kliknij opcje cięcia o nazwie „LASER”, wybierz zakładkę „Specjalne ustawienia cięcia” i zaznacz opcję „Laser beam plot mode”. Potwierdź „ok” – dla „cięcia laserowego”.
3. Kliknij: „Plik” – „Plotuje...” (ALT + P).
4. W oknie plotowania, w zakładce „Użyj ustawień:” wybierz „Laser”, zaznacz opcję „Linie druku & cięcia” i kliknij „Tnij”. Patrz rysunek niżej.



Wykonanie „cięcia laserowego” nie jest czynnością konieczną a tylko sprawdzeniem poprawności przygotowania pracy do cięcia po konturze.

F: WYCIĘCIE GRAFIKI NA PLOTERZE ULTIMA

1. Wykonaj czynności opisane w podrozdziale E: pkt. 3 i 4 zmieniając jedynie ustawienia w zakładce „Użyj ustawień:” z „LASER” na „NÓŻ”.

